

A close-up photograph of a laser welding process. A bright orange laser beam is focused on a metal joint, creating a glowing point of contact. The background is dark, with some metallic surfaces visible. A large, semi-transparent checkmark is overlaid on the upper part of the image.

WWW.PATAGONIACNC.COM

☎ +54 9 11 2381 1956

✉ info@patagoniacnc.com

📍 Av. Gral Juan Domingo Perón 4616
Pq. Ind. Ford . Puerta 5 . Benavídez . Bs As



**EN VENTAS EN EQUIPOS
DE SOLDADURA LÁSER**



PATAGONIA
CNC MACHINES

EQUIPO LÁSER MANUAL

SOLDADURA // CORTE // LIMPIEZA



Equipo láser manual 3 en 1

SOLDADURA // CORTE // LIMPIEZA



MODELO	PTLM3.1-1500W	PTLM3.1-2000W	PTLM3.1-3000W
POTENCIA DEL LÁSER	1.500W	2.000W	3.000W
MODO DE OPERACIÓN	Continuo / modulación	Continuo / modulación	Continuo / modulación
LONGITUD DE ONDA DEL LÁSER	1070NM	1070NM	1070NM
ESTABILIDAD DE POTENCIA	± 2%	± 2%	± 2%
SUMINISTRO ELÉCTRICO	220V / 380V	220V / 380V	220V / 380V
ALIMENTACIÓN DE LA MÁQUINA	9KW	10KW	12KW
RANGO DE HUMEDAD AMBIENTAL	70% Sin condensación	70% Sin condensación	70% Sin condensación
MÁX. GAP ENTRE PIEZAS	0.5 mm	0.5 mm	0.5 mm
MÁX. VELOCIDAD DE SOLDADURA	120 mm/s	120 mm/s	120 mm/s
TAMAÑO DE LA MÁQUINA	1.190*1.100*650 mm	1.190*1.100*650 mm	1.190*1.100*650 mm

POTENCIA	ACERO INOXIDABLE	ACERO AL CARBONO	PLANCHA GALVANIZADA	ALUMINIO
1.500 W	0.5 - 3.0 mm	0.5 - 3.0 mm	0.5 - 2.5 mm	0.3 - 1.8 mm
2.000 W	0.5 - 3.5 mm	0.5 - 3.5 mm	0.5 - 3.0 mm	0.3 - 2.3 mm
3.000 W	0.5 - 5 mm	0.5 - 5 mm	0.5 - 4.5 mm	0.3 - 3.5 mm

(valores solo de referencia)

CABEZAL DE ALTA FRECUENCIA

Su diseño inteligente y el buen sistema de control interactivo amplían el rango de tolerancia y la variedad de partes por soldar, a la vez que mejora el acabado del cordón de soldadura.



SISTEMA DE CONTROL INTEGRADO

Las funciones y parámetros de soldadura se encuentran integrados al equipo.

El usuario accede a través de una pantalla táctil de 18 cm.



MÁS BENEFICIOS

- Terminación excepcional.
- Alta velocidad.
- Sin daños en la pieza.
- Sin calentamiento de pieza.
- Sin necesidad de pulir al finalizar.



GRAN VARIEDAD DE MATERIALES

Permite soldar acero inoxidable, acero al carbón, aluminio, cobre y chapas galvanizadas.

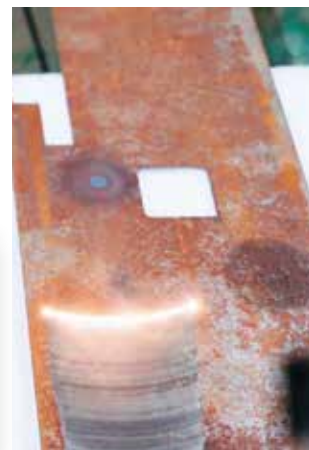
SOLDADURA



CORTE



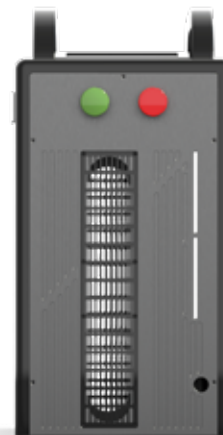
LIMPIEZA



Equipo láser manual 3 en 1

Cón sistema de Refrigeración por Aire

SOLDADURA // CORTE // LIMPIEZA



MODELO	PTLC-1500W-3 EN 1
POTENCIA DEL LÁSER	1.500W
MODO DE OPERACIÓN	Continuo / modulación
LONGITUD DE ONDA DEL LÁSER	1070NM
ESTABILIDAD DE POTENCIA	± 2%
SUMINISTRO ELÉCTRICO	220V / 380V
ALIMENTACIÓN DE LA MÁQUINA	9KW
RANGO DE HUMEDAD AMBIENTAL	70% Sin condensación
MÁX. GAP ENTRE PIEZAS	0.5 mm
MÁX. VELOCIDAD DE SOLDADURA	120 mm/s
TAMAÑO DE LA MÁQUINA	620*300*677,5 mm

POTENCIA	ACERO INOXIDABLE	ACERO AL CARBONO	PLANCHA GALVANIZADA	ALUMINIO
1.500 W	0.5 - 3.0 mm	0.5 - 3.0 mm	0.5 - 2.5 mm	0.3 - 1.8 mm

(valores solo de referencia)

DISEÑO DE CABEZAL OCULTO

Se ha cambiado el diseño del guardado del cabezal de la máquina, haciendo que a la hora de guardarse, quede dentro de la misma, protegiendoo de golpes o caídas



PANTALLA TACTIL INTEGRADA

Los parámetros de la máquina de soldar y del alimentador de alambre se ajustan por separado. Tras la mejora, todas las funciones de ambos pueden ajustarse en una sola pantalla.



MÁS BENEFICIOS

Este modelo hace que toda la máquina sea más pequeña en tamaño, más ligera en peso, fácil de transportar y adecuada para uso en interiores y diversos entornos.

DISEÑO DE ALIMENTACIÓN DE ALAMBRE INCORPORADO

Después de mejorar los dos, se combinan en uno. El modo integrado es más conveniente y cómodo de usar para los usuarios.



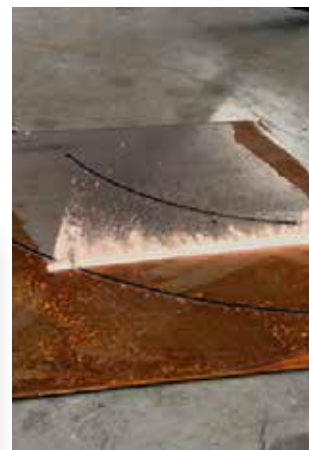
SOLDADURA



CORTE



LIMPIEZA



Equipo de Limpieza Láser

Limpieza láser manual



POTENCIA	Material	Vel. de Limpieza	Alcance efectivo	Prof. de limpieza	Efectividad (cubo H)
PTL2-1500W	Óxido flotante	50mm/s	150mm	20µm	15
	Pintura	50mm/s	150mm	100µm	6
	Óxido (grave)	50mm/s	150mm	120µm	4
PTL2-2000W	Óxido flotante	50mm/s	300mm	20µm	20
	Pintura	50mm/s	300mm	100µm	8
	Óxido (grave)	50mm/s	300mm	120µm	5
PTL2-3000W	Óxido flotante	50mm/s	300mm	20µm	30
	Pintura	50mm/s	300mm	100µm	14
	Óxido (grave)	50mm/s	300mm	120µm	9

(valores solo de referencia)

MÁQUINA DE LIMPIEZA LÁSER

La máquina de limpieza láser manual un eficiente equipo de limpieza de metales, que es ampliamente utilizado en el campo de la limpieza industrial con muchas ventajas. Está disponible en potencias de 1000W, 1500W, 2000W y 3000W y es más comúnmente utilizado para la eliminación de óxido de metal y eliminación de pintura de metal.

CABEZAL

Usando el cabezal de limpieza SUP22C, puede limpiar un máximo de 300 mm.



ALTO RENDIMIENTO

Espejo de enfoque y cajón de espejo protector, Espejo colimador integrado con QBH cómodo para sustitución en uso

MULTIFUNCIÓN

Soporta limpieza continua manual, autorización por contraseña, supervisión en tiempo real, cómodo montaje y con asistencia remota.



FÁCIL SISTEMA DE OPERACIÓN

La máquina trae una pantalla touch de 7', con un fácil sistema operativo para el ajuste de parámetros. No requiere ser un experto para poder operar este producto.

